



TREKHAKEN - ATTELAGES

n.v. G. DECONINCK
 Molenwegel, 21
 8790 Waregem - België
 ☎ 056 / 60 42 12 (5 l.)

TREKHAAK N°: 436

voor: SSANGYONG KORANDO

SAMENSTELLING :

- 1 trekhaak
- 1 bolhouder - zweestuk
- 1 bol Ø 50 compleet } (*)
- 2 moeren met bouten M 14-35 } (*)
- 2 moeren met bouten M10-30 (B)
- 4 bouten M12/1,25-30 (A)
- 2 rondsels 40-12-4 (B)
- 2 borgrondsels 10mm (B)
- 4 borgrondsels 12mm (A)
- 2 borgrondsels 14mm (*)

MONTAGEHANDLEIDING

1. Midden achteraan de wagen sleepoog verwijderen.
 2. Trekhaak plaatsen met A tegen achterkant chassis passend met de vrijgekomen van schroefdraad voorzien gaten. B tegen onderkant dwarsprofiel, gelegen voor de brandstoftank. Deze gaten doorboren (diam. 10,5mm).
 3. Bouten met rondsels plaatsen. * monteren en alles degelijk vastschroeven.
- NB. Indien gewenst kan sleepoog terug bevestigd worden samen met trekhaak.

ATTELAGE N°: 436

pour: SSANGYONG KORANDO

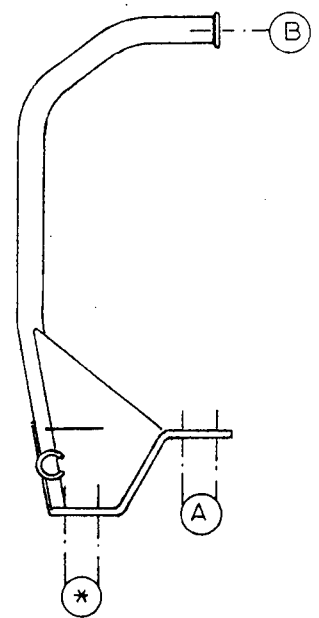
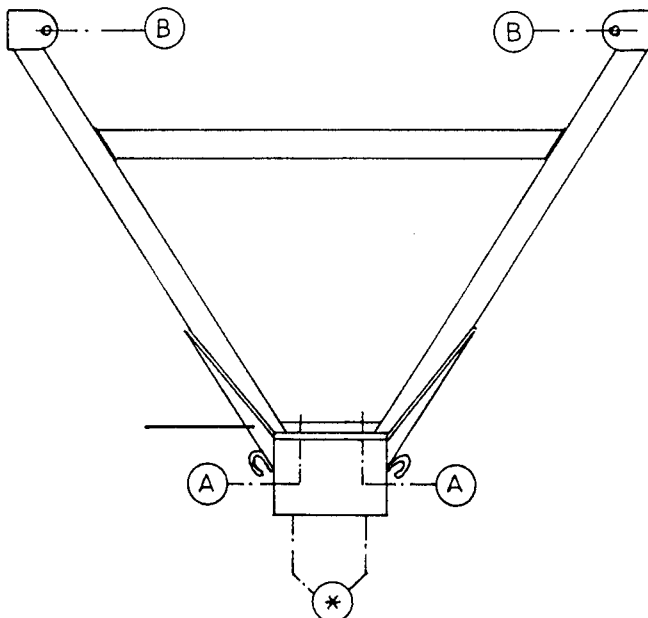
COMPOSITION :

- 1 Attelage
- 1 Equerre porte-boule
- 1 Boule Ø 50 complète } (*)
- 2 Ecrous avec boulons M 14-35 } (*)
- 2 Ecrous avec boulons M10-30 (B)
- 4 Boulons M12/1,25-30 (A)
- 2 Rondelles 40-12-4 (B)
- 2 Rondelles de sécurité 10mm (B)
- 4 Rondelles de sécurité 12mm (A)
- 2 Rondelles de sécurité 14mm (*)

MANUEL DE MONTAGE

1. Enlever l'anneau de traction en dessous au milieu de la voiture.
 2. Placer l'attelage avec A à l'arrière du châssis sur les trous libérés. B en dessous du profil transversal avant le réservoir d'essence. Forer ces trous diam. 10,5mm.
 3. Placer les boulons avec rondelles. Monter le * et bien serrer l'ensemble.
- NB. Si désiré, l'anneau de traction peut être remplacé avec l'attelage.

/D: 9,66 kN
 /S: ↓ 75 kg
 Max → 1800 kg



N.B. (*) standaard uitrustingen (kunnen vervangen worden door originele aanpasstukken)
 équipements standard (peuvent être remplacés par des pièces d'adaptation d'origine)